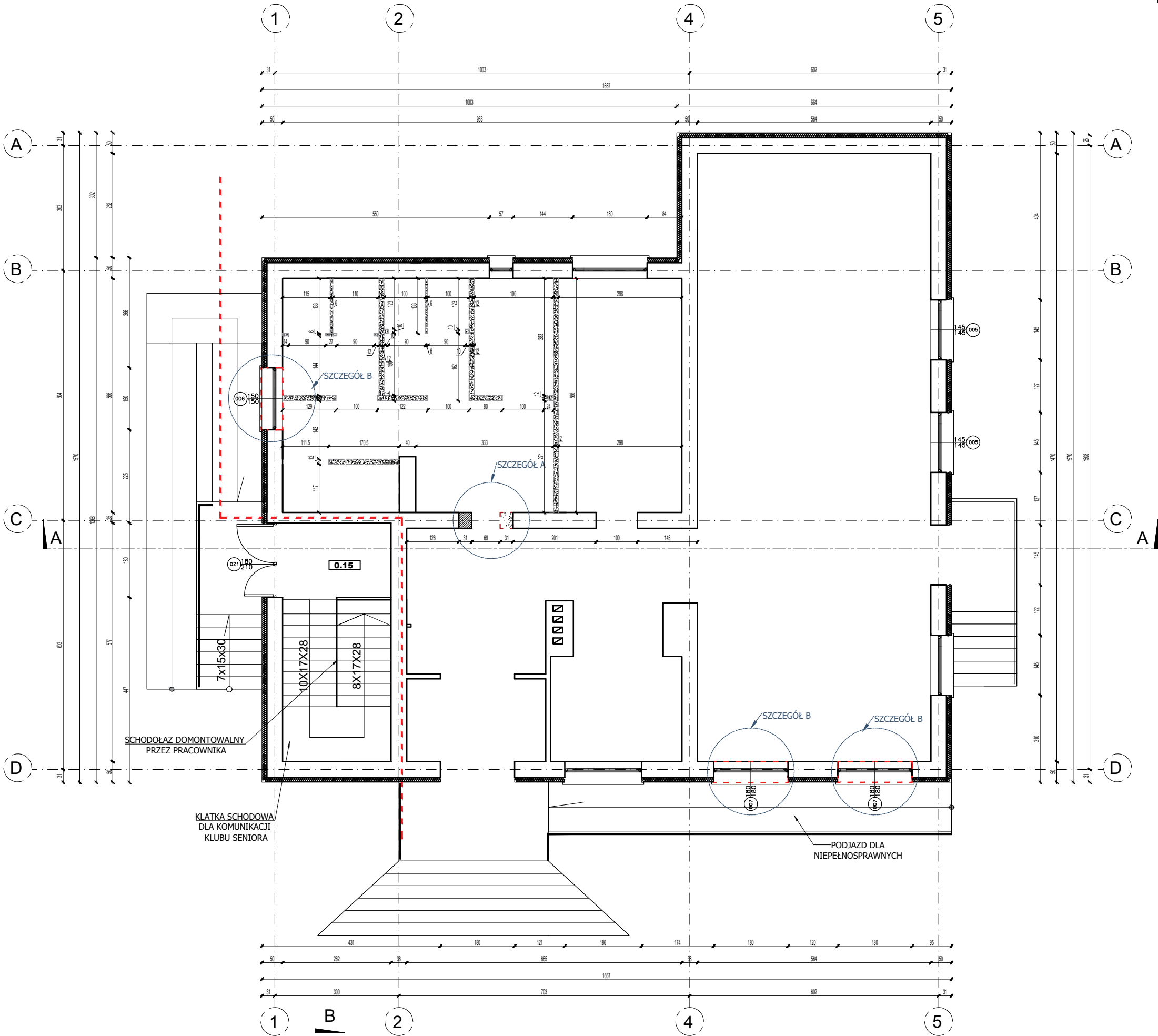


PROJEKT ARCH. BUDOWLANY
RZUT KONSTRUKCJI PARTERU
-ściany do wyburzenia
1 :50



Legenda:

- ściany istniejące;
- projektowane ściany wewnętrzne;
- otwór do wykucia
- ściany do wyburzenia

Z UWAGI NA TO, ŻE JEST TO PRZEBUDOWA WSZYSTKIE
WYMIARY NALEŻY SPRAWDZIĆ W NATURZE,
A EWENTUALNE ROZBIEŻNOŚCI SKONSULTOWAĆ Z
PROJEKTANTEM

JEDNOSTKA PROJEKTOWA		BRANŻA: BUDOWLANA	NR RYS. K-2
ARCHI-BUD PROJEKTOWANIE I NADZÓR BUDOWLANY MGR INŻ. MICHAŁ KAMIŃSKI 13-332 JAMIELNIK UL. NOWA 9 NIP 744.175.51.16		PROJEKTOWAŁ: mgr inż. architekt Michał Kamiński WAM00040/PWOK15 23/MMOKK/2017	
OBIEKT: Zmiana sposobu użytkowania budynku użyteczności publicznej na budynek wielofunkcyjny 1) Klub Seniora 2) Żłobek		SPRAWDZIŁ: mgr inż. architekt Tomasz Patorski 20/MMOKK/2017	
LOKALIZACJA: Kiszelce, ul. Daszyńskiego 21 61-110		ASYSTENT PROJEKTANTA: Justyna Malinowska	
INWESTOR: Gmina Kiszelce ul. Daszyńskiego 5 14-220 Kiszelce		TYTUŁ RYSUNKU: PROJEKT ARCH. BUDOWLANY RZUT KONSTRUKCJI PARTERU -ściany do wyburzenia 1 : 50	
DATA: 03.2019	SKALA: 1 : 50		